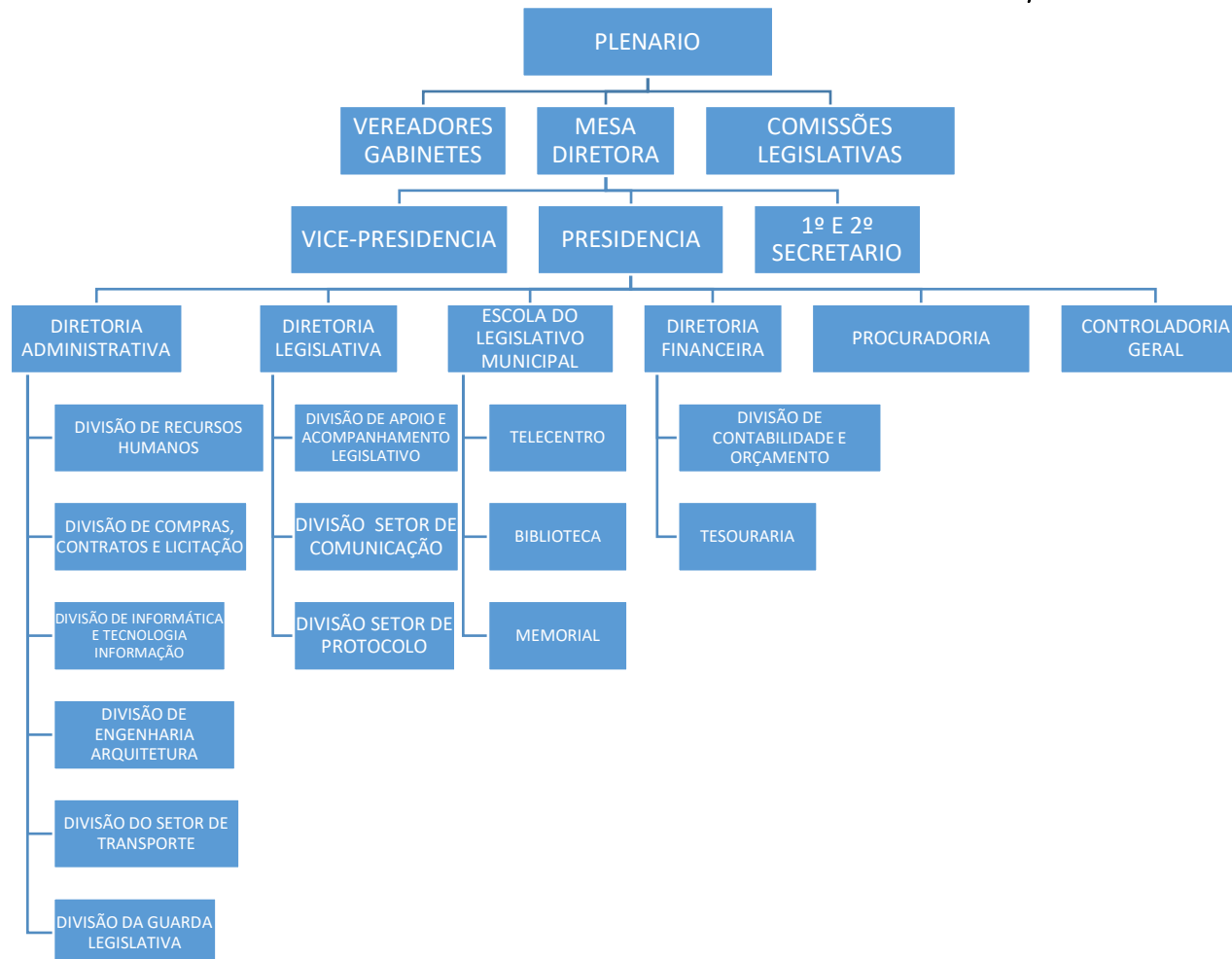




ESTADO DO RIO GRANDE DO NORTE
CÂMARA MUNICIPAL DE JOÃO CÂMARA
Rua Vereador José Severiano da Câmara, 27 CEP 59.550-000
Tel.: (84) 3262-2180/2218 E-mail : camaramunicipaljc@bol.com.br
CNPJ 08.587.271/0001-05

ORGANOGRAMA ESTRUTURAL DA CÂMARA MUNICIPAL DE JOÃO CÂMARA/RN





QUADRO GERAL DA DISTRIBUIÇÃO DOS CARGOS NA ESTRUTURA ADMINISTRATIVA

CARGO	SETOR
CHEFE DE GABINETE MESA DIRETORA	Mesa Diretora
ASSESSOR LEGISLATIVO MESA DIRETORA	Mesa Diretora
ASSESSOR COMUNICAÇÃO MESA DIRETORA	Mesa Diretora
ASSESSOR PARLAMENTAR	Presidência
COORDENADOR DE GABINETE	Presidência
AUXILIAR DE SECRETARIA	Diretoria Administrativa
COORDENADOR DE GESTÃO DE CONTRATOS	Diretoria Administrativa (Divisão de Compras, Contratos e Licitação)
ASSESSOR DE GESTÃO DE CONTRATOS	Diretoria Administrativa (Divisão de Compras, Contratos e Licitação)
COORDENADOR DE INFORMÁTICA	Diretoria Administrativa (Divisão de Informática e Tecnologia da Informação)
COORDENADOR DE TRANSPORTES	Diretoria Administrativa (Divisão do Setor de Transportes)
ASSISTENTE DA GUARDA LEGISLATIVA	Diretoria Administrativa (Divisão da Guarda Legislativa)
DIRETOR LEGISLATIVO	Diretoria Legislativa
ASSESSOR LEGISLATIVO	Diretoria Legislativa
COORDENADOR LEGISLATIVO	Diretoria Legislativa (Divisão de Apoio e Acompanhamento Legislativo)
ASSESSOR DAS COMISSÕES PERMANENTE	Diretoria Legislativa (Divisão de Apoio e Acompanhamento Legislativo)
COORDENADOR DE PLENARIO	Diretoria Legislativa (Divisão de Apoio e Acompanhamento Legislativo)
ASSISTENTE DE PLENARIO	Diretoria Legislativa (Divisão de Apoio e Acompanhamento Legislativo)
ASSESSOR DE COMUNICAÇÃO	Diretoria Legislativa (Divisão do Setor de Comunicação)
COORDENADOR DE PROTOCOLO	Diretoria Legislativa (Divisão do Setor de Protocolo Único)
ASSESSOR DE PROTOCOLO	Diretoria Legislativa (Divisão do Setor de Protocolo Único)
COORDENADOR DA ESCOLA LEGISLATIVA	Escola do Legislativo Municipal
ASSISTENTE DE INFORMATICA	Escola do Legislativo Municipal (Telecentro)
CHEFE DA CONTABILIDADE	Diretoria Financeira (Divisão de Contabilidade e Orçamento)
TESOUREIRO	Diretoria Financeira (Tesouraria)
ASSESSOR FINANCEIRO	Diretoria Financeira (Tesouraria)
CHEFE DA PROCURADORIA	Procuradoria Geral
ASSESSOR JURIDICO	Procuradoria Geral
CHEFE DA CONTROLADORIA	Controladoria Geral